



Zer dira zuhaitza
eta basoa?



Basoak paisaia edo lurralde batean betetzen duen funtzioa ulertzea

I- Basoa paisaian

Basoa existitzen diren ekosistemetak bat da, eta paisaia bat ekosistema batzuek osatuta egon daiteke (ur-ekosistemak, nekazaritzakoak, hiri-ekosistemak...). **Paisaia lur-eremu bat da, naturala edo artifiziala, identitate bisual edo funtzional jakin bat duena.**

Gizakientzat, **basoa baliabide "natural" bat da**, zenbait behar asetzea ahalbidetzen diena: elikatzea, berotzea edo dibertitzea. Horrenbestez, basoak beti izan dira, nekazaritza-eremuak bezala, **espazio antropizatu bat**, batez eta XVIII. mendeko lur-erazketa handien ostean. Ez da espazio "naturaltzat" soilik kontsideratu behar, baizik eta faktore natural eta giza faktoreen arabera eboluzionatzen duen ekosistema dinamikotzat ere bai.

Gure oraingo paisaian antzeman ditzakegu **gizakiek denboran zehar lurraldean egindako okupazioak**. Denborak aurrera egin ahala, lurzorua erabilera aldatu egin da. **XVIII. mendean, itsasontzigitzak, lurrin-makinak** eta biztanleriaren hazkundera **deforestazioa** ekarri zuten, eta horrek basoak babesteko eta deforestazioa gelditzeko legeak onartzera behartu zituen agintaritzak. Europan, **XIX. mendean hasitako landa-exodoa** epe luzera pertsona asko landa-eremuetatik hirietara eramango zuen migrazioari dagokio. **Landa-eremuetako nekazaritza-lurren abandonuak nabarmen igoarazi du Europako baso-azalera**, azken hamarkadetan. Bi mendetik hona ikus dezakegun baso-azaleraren hazkundera bi faktorek eragindakoa da: abandonatutako nekazaritza-eremuetan zuhaitzak berez berragertzea; eta babes-politikak (baso-zaindariak, deforestazioaren erregulazioa...). Halaber, Estatuak **euren borondatez egindako basoberritzearen emaitza ere bada** (mendiko lur-eremuak lehengoratzeko, gerra osteko landaketa-programak, jabe pribatuentzako diru-laguntzak...).

Gaur egun ikusten ditugun baso-paisaiak historia horri lotuta daude, neurri batean. Zuhaitzak 100 urtez baino gehiago bizi ohi dira; horregatik, sarritan, ikusten ditugun baso-masak basogin-belaunaldi batek baino gehiagok kudeatu dituzte. Baso-masa guztiek ez dute tamaina berbera, eta basoginek bermatu behar dute adin desberdineko zuhaitzak egotea, zuraren ekoizpena urteetan banatzeko.

II- Europako baso-dibertsitatea

Zuhaitzen espezieak bi kategoria nagusitan sailkatu daitezke: **koniferoak** eta hostoerorkorrak. Zuhaitz **hostoerorkorrek urtero** udazkenean **erortzen diren** hostoak dituzte (adibidez: pagoa, haritza edo urkia), eta hosto erorkorreko zuhaitz bezala deskribatzen dira. Konifero gehienek, aldiz, **udazkenean erortzen ez diren orratzak dituzte** (adibidez: izei zuria, itsas pinua, izeia) eta, hortaz, **hosto iraunkorreko** zuhaitz gisa deskribatzen dira.



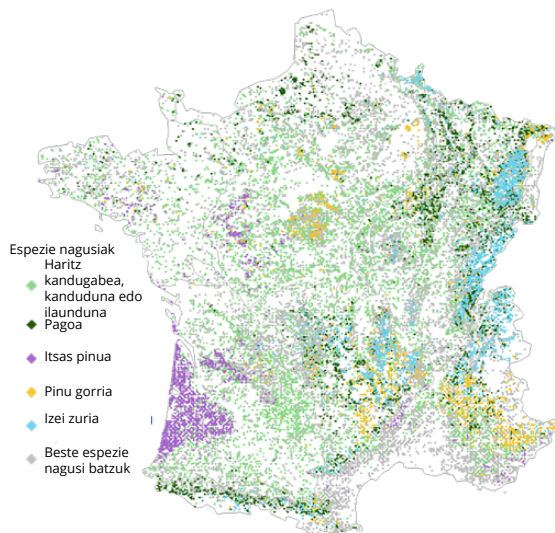
Zer dira zuhaitza eta basoa?

Basoak paisaia edo lurralde batean betetzen duen funtzioa ulertzea

Koniferoek euren fruituei zor diete izena, kono deitzen baitira. Pinuen kasuan, "pinaziak" ere deitzen zaie, eta ugalketarako funtsezkoak diren haziak dauzkate. **Koniferoei "erretxinadunak" ere deitzen zaie, horietako gehienek erretxina jariatzen dutelako zuhaitza babesteko, berau zauritzen denean.**



Zuhaitzen espezieen dibertsitatea handiagoa izaten da baso hostoerorkorretan koniferoen basoetan baino. Horren arrazoi nagusia gizakiek baso ez egiten duten kudeaketa da; izan ere, koniferoen baso asko landaketagatik eta eraikuntza monoespezifikoagatik sortzen dira. **Baso hostoerorkorrak, berriz, sarriagotan berritzen dira lehengoratzte naturalaren bidez.**

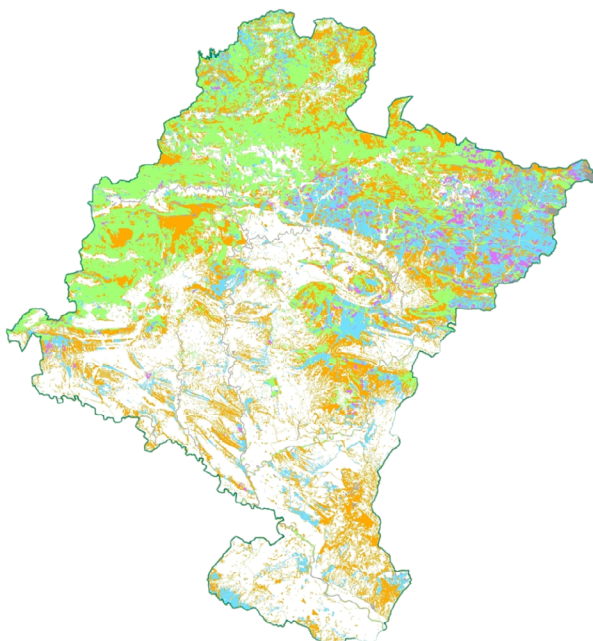


Baso-espezie nagusien banaketa



Frantzian, baso-espezie arruntenak honako hauek dira: **haritza** (kandugabea, kanduduna, ilaunduna), **pagoa**, **itsas pinua**, **pinu gorria**, **izei zuria** eta **izei gorria**.

Espanian, berriz, zuhaitzen espezie nagusiak honako hauek dira: **artea**, **pinu gorria**, **Alepo pinua**, **haritza kanduduna** eta **kandugabea**, **mendi-pinua** eta **itsas pinua**.

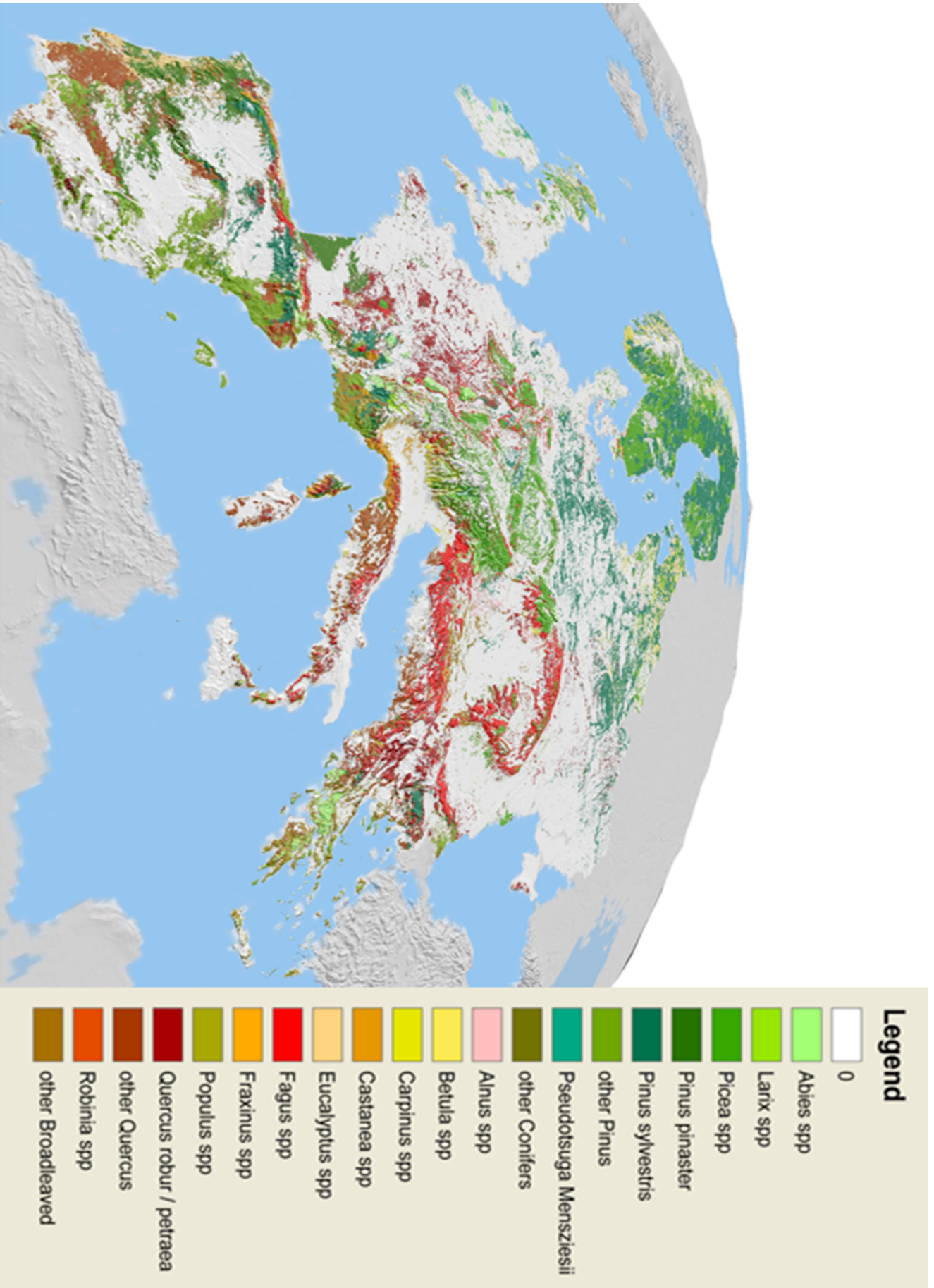


Nafarroan, zuhaitzi nagusiak pagadiak, artadiak eta erkameztiak, pinu basatia, pinu gorria eta larizio pinua dira.



Zer dira zuhaitza eta basoa?

Basoak paisaia edo lurralde batean betetzen duen funtzioa ulertzea



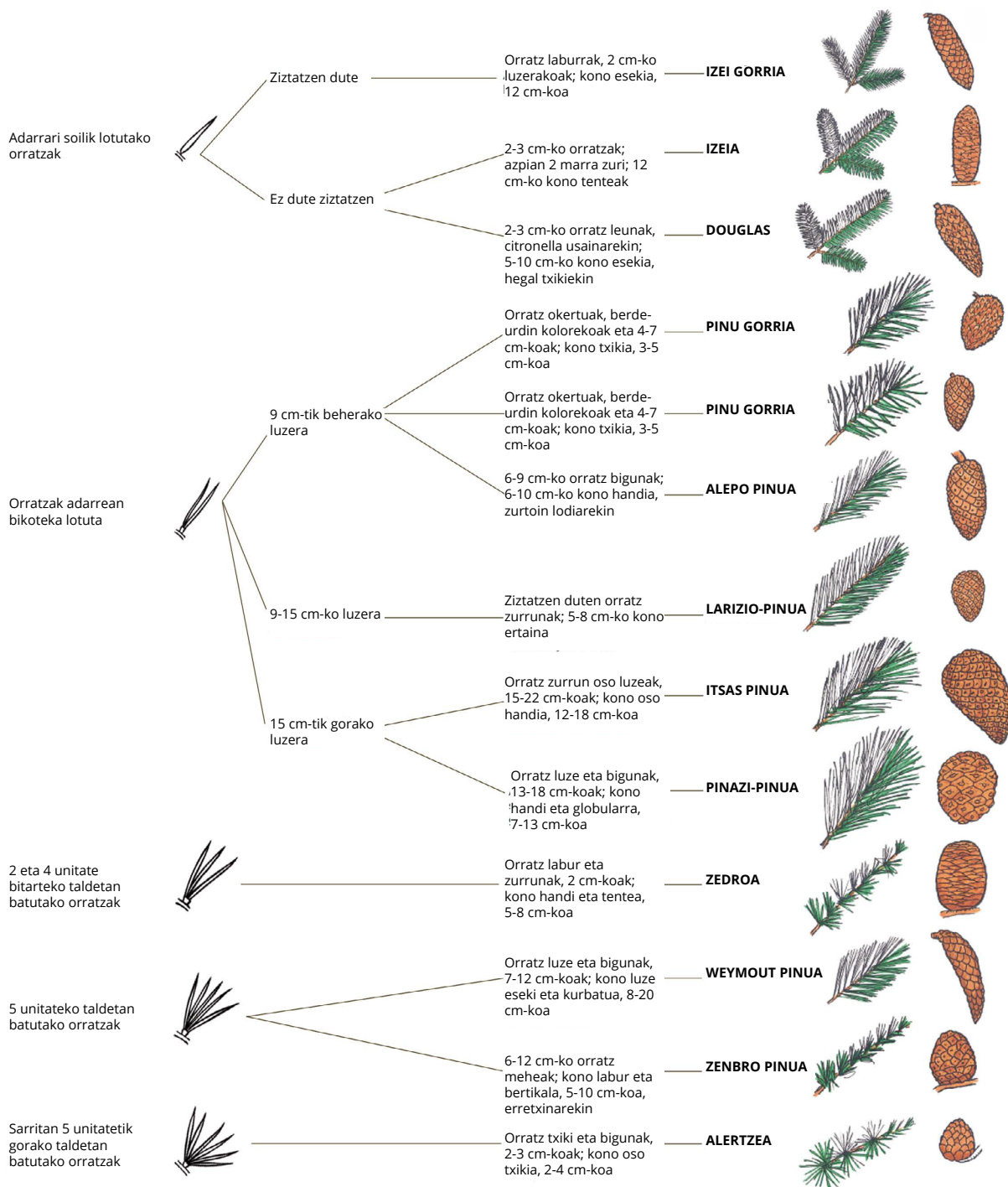


Zer dira zuhaitza eta basoa?

Basoak paisaia edo lurralde batean betetzen duen funtzioa ulertzea



ZUR BIGUNAK DETERMINATZEKO GAKO ERRAZTUA



© www.onf.fr - Marrazkiak: Jean-Michel Douche/ONF - Informazio gehiagorako, bista ezazu www.onf.fr eta bilatzaillean +8&C jarr



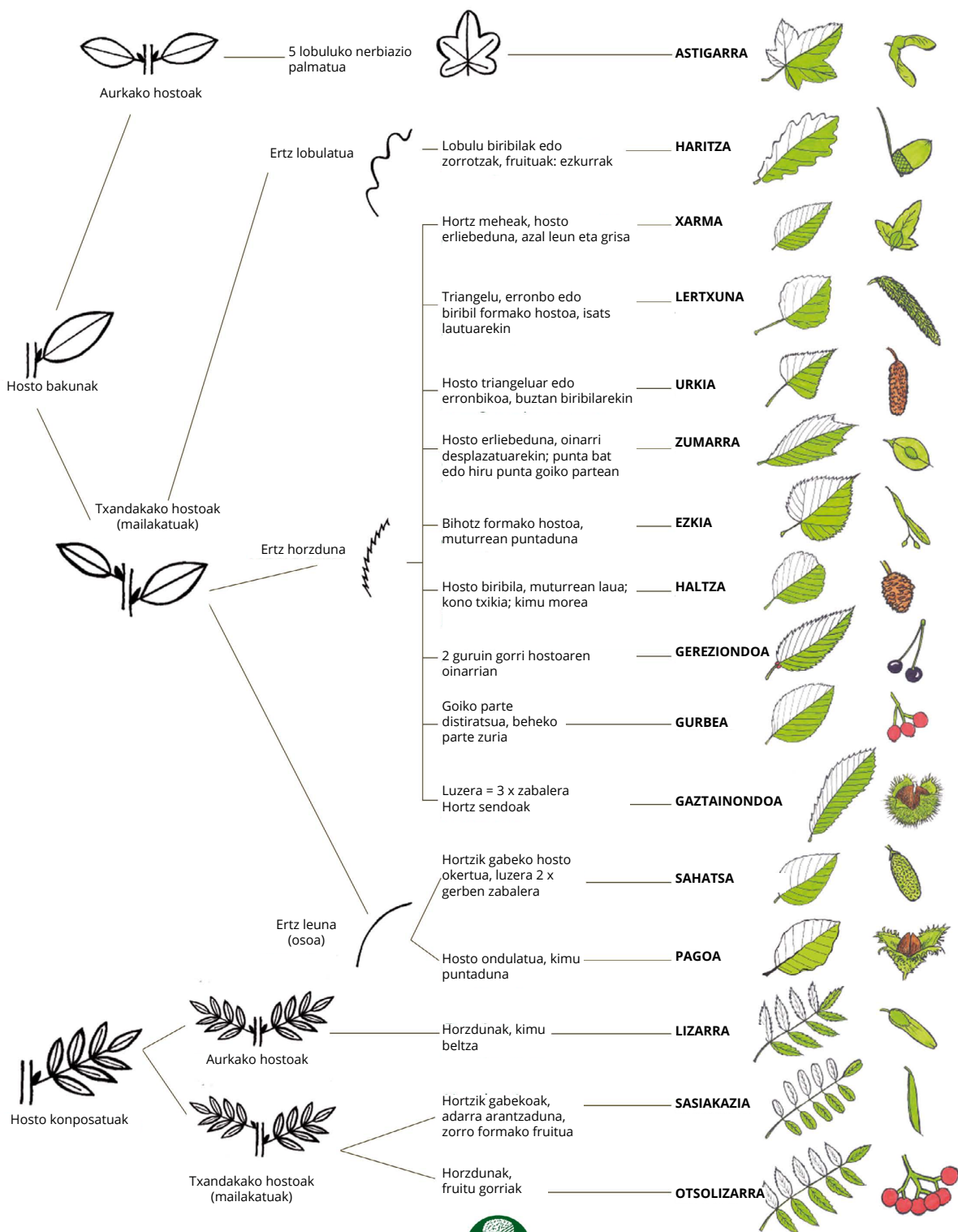


Zer dira zuhaitza eta basoa?

Basoak paisaia edo lurralde batean betetzen duen funtzioa ulertzea



ERRETXINADUNAK DETERMINATZEKO GAKO ERRAZTUA



© www.onf.fr - Marrazkiak: Jean-Michel Douche/ONF - Informazio gehiagorako, bisita ezazu www.onf.fr eta bilatzalean +8ac jarri