



La gestión forestal sostenible
¿ Qué es la gestión forestal sostenible ?



Caso práctico sobre gestión forestal sostenible

- Objetivo :** El objetivo de la actividad es que los alumnos identifiquen las etapas de la regeneración forestal.
- Materiales :** Contarán con una primera parte en la que se presentan una serie de representaciones gráficas y el enunciado de un caso práctico, y una segunda parte en la que se muestra la solución.
- Desarrollo :** Trabajando en grupos, tendrán que ordenar las ilustraciones, desde donde se parte y cuales son las fases hasta regenerar el bosque. Tendrán que identificar las acciones que se van realizando para conseguir la regeneración de la masa, tendrán que justificar porqué se lleva a cabo cada actuación y cuál es el objetivo buscado. La solución se encuentra en la segunda parte, después del enunciado.



¡Ordena las ilustraciones!

Cuando tenemos un bosque maduro, cuyos árboles han llegado a ese punto en el que crecen más despacio, por lo que son capaces de absorber menos CO₂ y son más sensibles a plagas y enfermedades, llega el momento de aprovechar la madera de esos árboles y empezar a regenerar el bosque. Para conseguir esa regeneración, en lugar de cortar todos los árboles a la vez, se empiezan a cortar los árboles poco a poco, quitando los peores o los que están enfermos y dejando hasta el final los más sanos y fuertes.

Estos últimos árboles que quedan serán los que produzcan semilla de buena calidad y en gran cantidad para formar un nuevo bosque, que irá creciendo hasta llegar de nuevo a formar un bosque maduro.

En este ejemplo encontramos una masa adulta, donde predominan las coníferas, en la que queremos conseguir la regeneración natural con las semillas de los mejores árboles.

Tenéis que **ordenar las ilustraciones**, desde dónde partimos y cuáles son las fases a seguir hasta regenerar el bosque. Tenéis que identificar las acciones que se van realizando para conseguir la regeneración de la masa, justificar porqué se lleva a cabo cada actuación y cuál es el objetivo buscado.

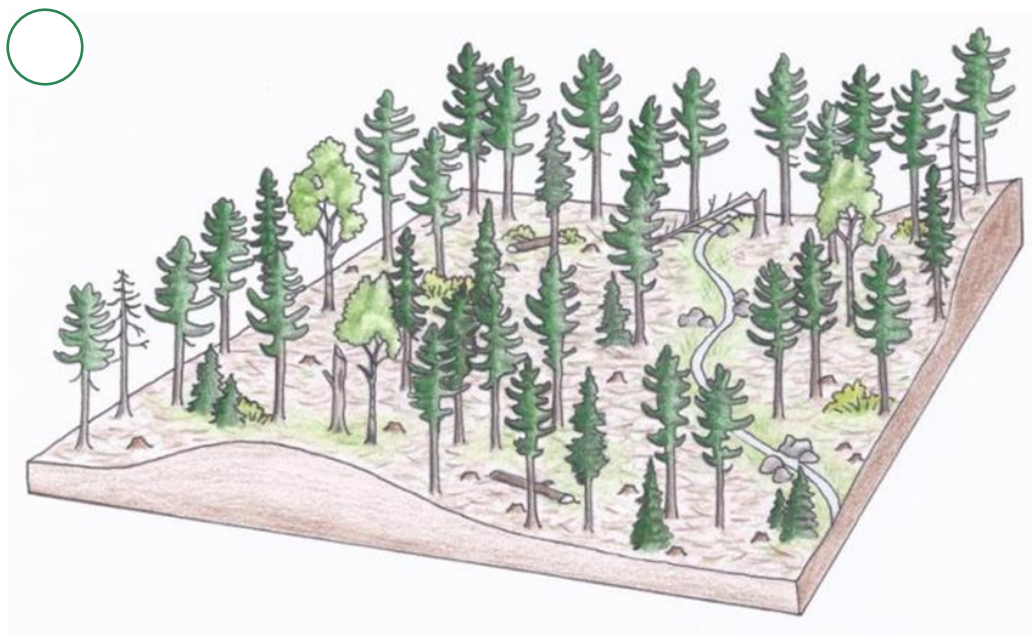
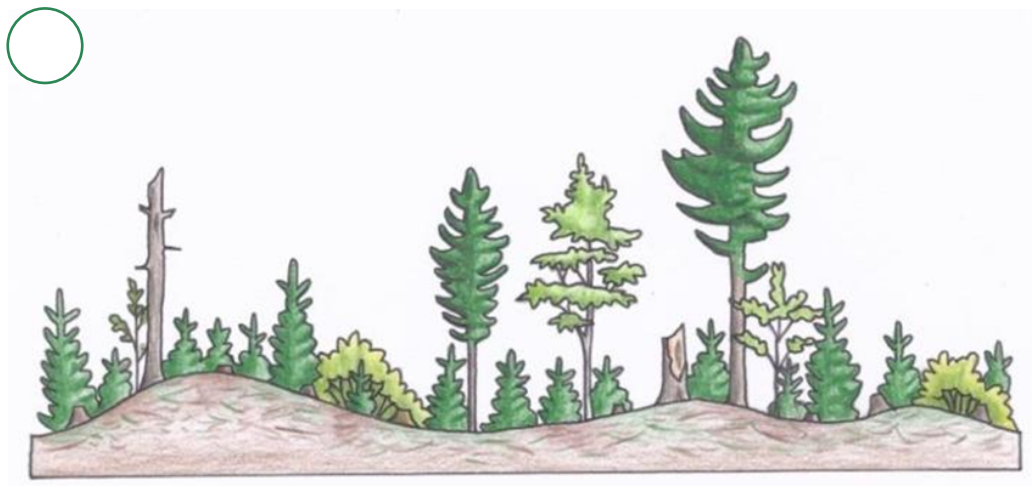
(Hay ilustraciones que representan lo mismo, desde dos perspectivas diferentes):





La gestión forestal sostenible

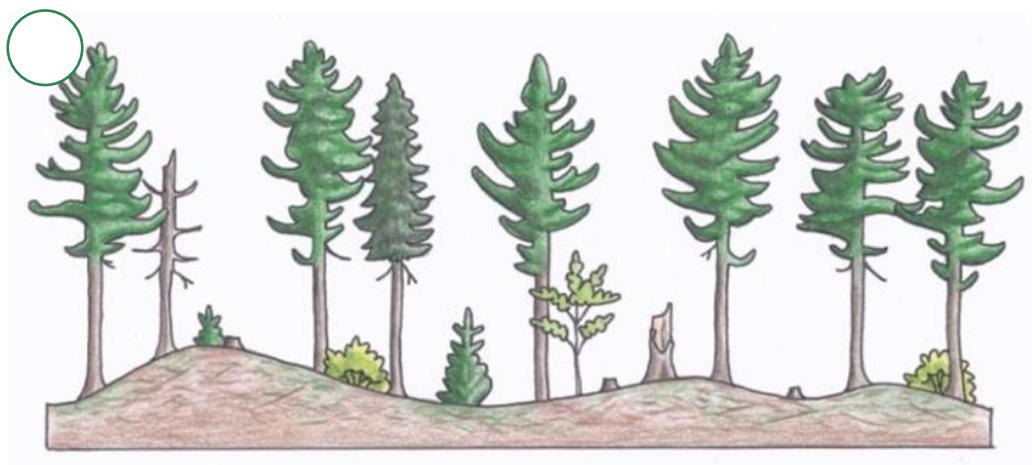
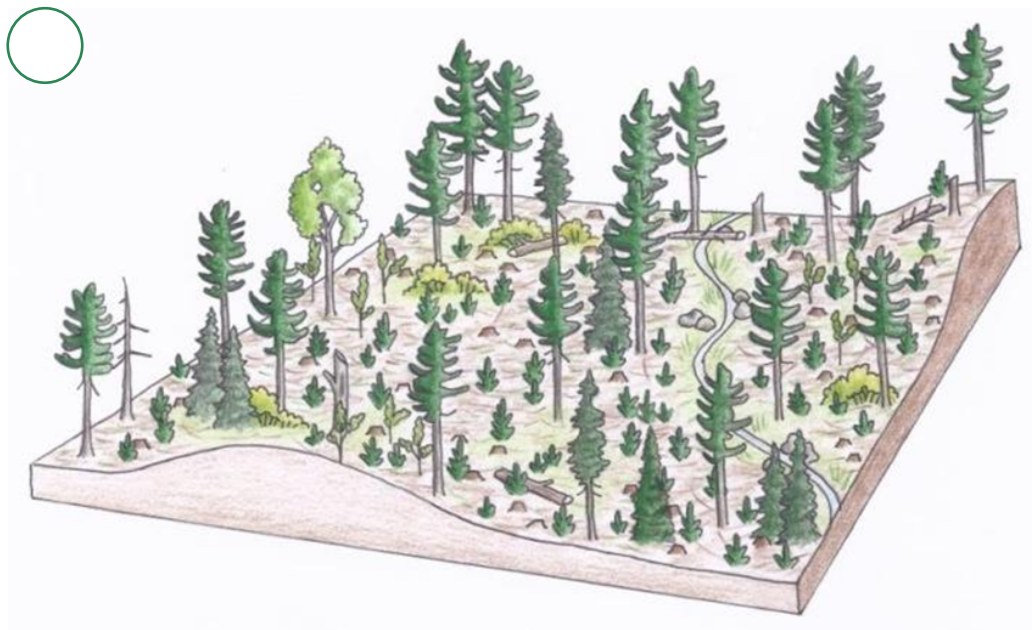
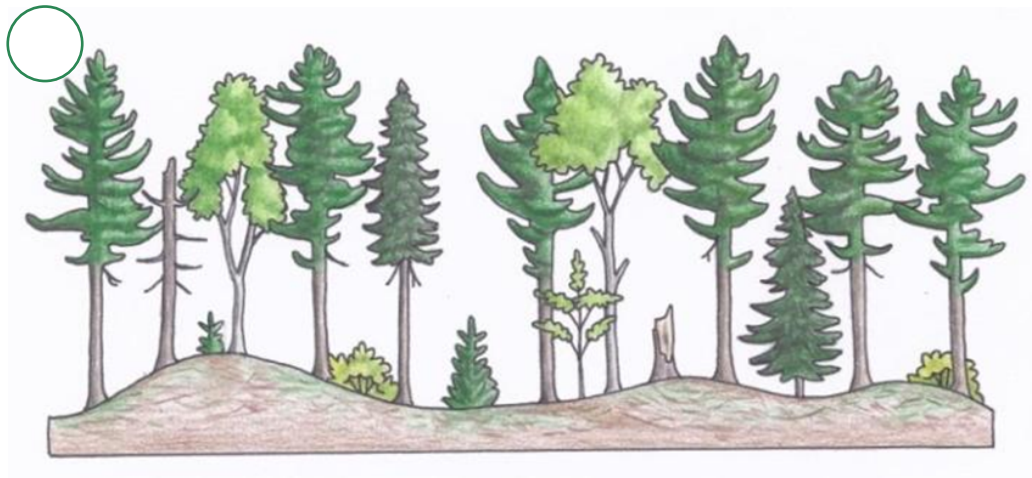
¿ Qué es la gestión forestal sostenible ?





La gestión forestal sostenible

¿ Qué es la gestión forestal sostenible ?





La gestión forestal sostenible

¿ Qué es la gestión forestal sostenible ?

Solución para el profesor:

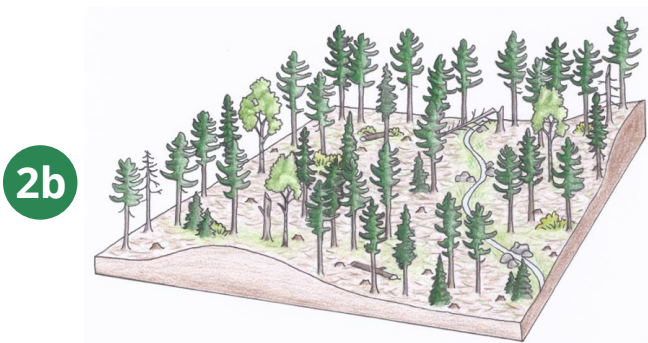
Como decíamos nos encontramos una masa adulta, donde predominan las coníferas, en la que queremos conseguir la regeneración natural con las semillas de los mejores árboles.



Aquí puedes ver la situación inicial de donde partimos.



Lo que haremos en primer lugar es ir eliminando los árboles adultos poco a poco, empezaremos quitando los enfermos, los que no han crecido mucho, los torcidos...



En la siguiente imagen podéis observar la vista aérea de la masa tras esta primera actuación.



En una segunda fase se continúa cortando árboles adultos, y nos quedaremos con los mejores, porque queremos los más sanos y fuertes para tener mucha semilla y de muy buena calidad.

De esta forma ampliamos el espacio libre a la vez que abrimos huecos más grandes para que entre más luz.

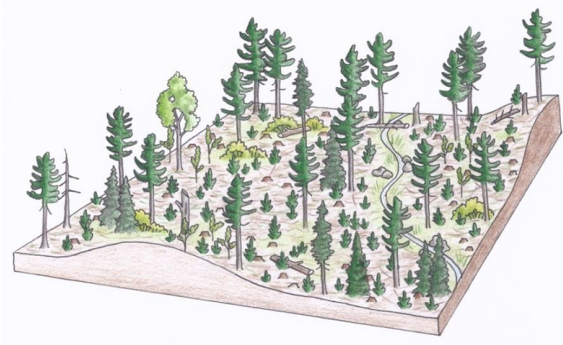
Ya se pueden ver los pequeños pinos que han ido creciendo en los huecos que quedaron tras la primera actuación.



La gestión forestal sostenible

¿ Qué es la gestión forestal sostenible ?

3b



En la vista aérea se ve que hay menos pinos en pie y que el nuevo regenerado ya destaca en el suelo.

4a



La última actuación terminamos de eliminar los pies adultos de pino.
Siempre podemos respetar las frondosas que queden dispersas en la zona, algunos pinos y los árboles muertos que estén todavía en pie, que servirán para dar cobijo a la fauna silvestre y enriquecen la biodiversidad de los bosques.

4b



Podemos ver cómo han crecido los pinitos que nacieron y cómo forman una nueva masa rejuvenecida, siendo todos de edades muy similares. Estos pinos jóvenes continuarán con su crecimiento hasta formar de nuevo un bosque maduro.