



¿Qué son un árbol y un bosque?  
Paisaje forestal y diversidad forestal en el mundo



# Conozcamos los tipos de bosque del mundo

**Objetivo :** Conocer mejor el mundo, aprender a asociar clima y bosque.

**Materiales :** Mapa del mundo en papel / pequeña etiqueta o dibujo con el nombre de los bosques y las condiciones climáticas  
Idea de mapa: bosque ecuatorial / bosque boreal / bosque templado / bosque mediterráneo / caducifolio / coníferas / caliente / frío / húmedo / seco / fuerte / medio / débil.

**Desarrollo :** Esta actividad es como un juego en el que los alumnos aprenden sobre las diferentes partes del mundo y también a qué se asocian los diferentes bosques. Después de que el profesor describa cada bosque (utilizando las imágenes), los niños tendrán que colocar las imágenes en el mapa del mundo, describiendo también el clima (temperatura/lluvia) si es posible.  
El mapamundi que aparece a continuación corresponde a todas las zonas boscosas del mundo. Por lo tanto, los alumnos deben sustituir los bosques en estas zonas verdes.

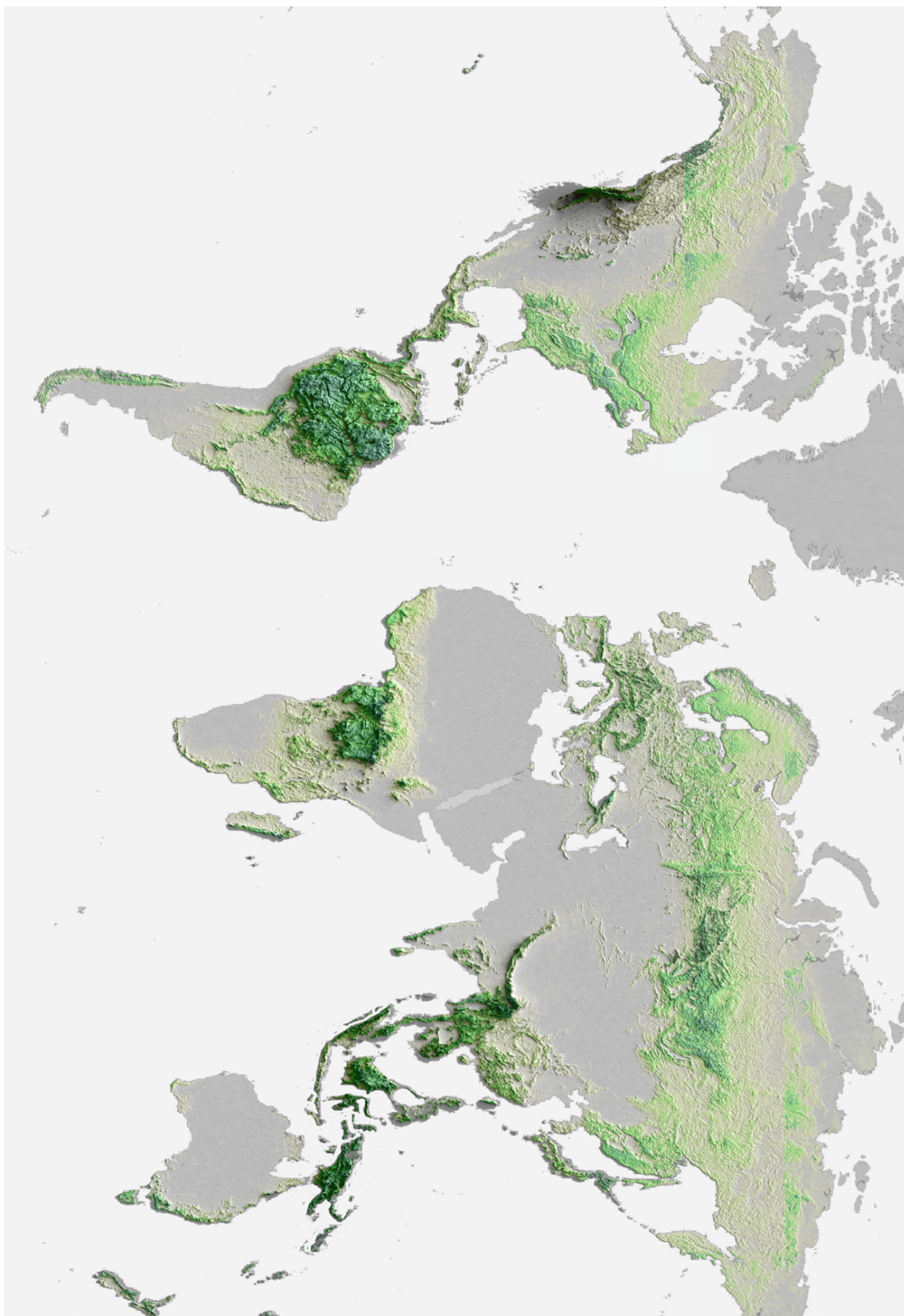
## Léxico :

- **Árbol de hoja caduca** con hojas anchas. También llamadas plantas de hoja caduca, son plantas que pierden sus hojas durante una parte del año.
- **Coníferas** con agujas y un fruto en forma de cono. También conocidas como plantas perennes o de hoja perenne, son plantas que mantienen sus hojas durante todo el año. (En la práctica, la vida de una aguja es mucho más corta que la del árbol que la lleva)



## ¿Qué son un árbol y un bosque?

Paisaje forestal y diversidad forestal en el mundo





## ¿Qué son un árbol y un bosque?

Paisaje forestal y diversidad forestal en el mundo



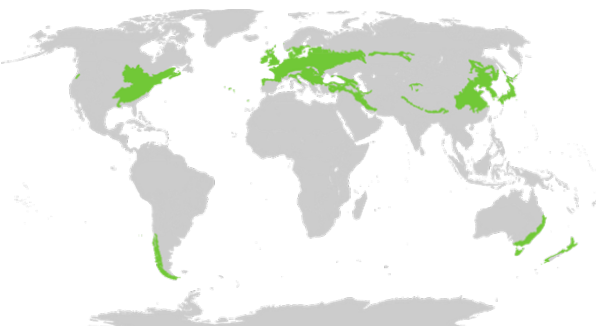
### Bosque boreal o taiga

- Clima: inviernos largos y muy fríos con una pluviometría media o alta
- Flora: pino silvestre/abeto/píceas/alerce y algunas frondosas: abedul/aliso
- Fauna: lince/alce/lobo/reno/castor/marta/liebre



### Bosque templado caducifolio

- Clima: templado (caluroso en verano y frío en invierno) con abundantes lluvias durante todo el año
- Flora: roble/abeto/carpe/haya/arce
- Fauna: ardilla/ratón/castor/mapache/lobo/zorro/jabalí



### Bosque templado de coníferas o mixto (a menudo caracterizado por un suelo pobre)

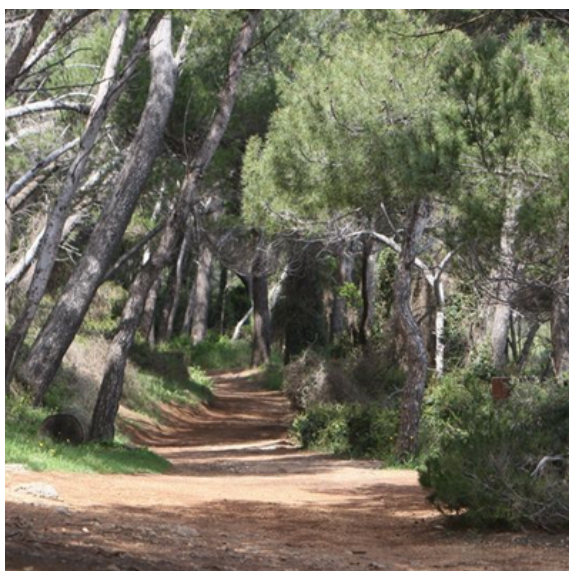
- Clima: templado (caluroso en verano y frío en invierno) con abundantes lluvias durante todo el año
- Flora: cedro/ ciprés/ abeto/ enebro/ pino/ pícea/ arce/ sequoia
- Fauna (algo menos rica que la del bosque templado caducifolio): ciervos/ardillas/osos pardos/águilas





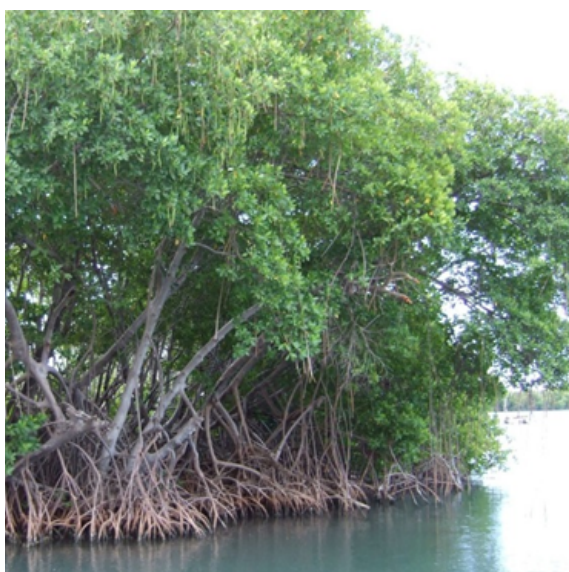
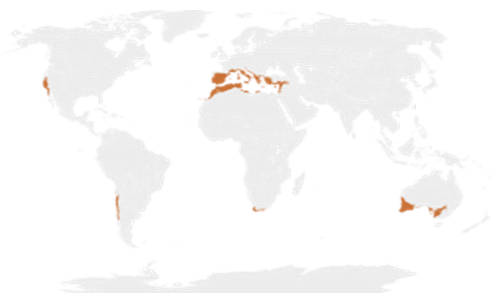
## ¿Qué son un árbol y un bosque?

Paisaje forestal y diversidad forestal en el mundo



### • **Bosque mediterráneo**

- Clima: los veranos son muy calurosos y secos y los inviernos suaves, (fuertes vientos y frecuentes incendios durante la estación seca)
- Flora: pino carrasco/roble/romero/lavanda/ laurel
- Fauna: lince/serval/leopardo/águila imperial/ leopardo/ciervo del Atlas



### • **Bosque inundado o manglar**

- Clima: Cálido y húmedo (zona de mareas, presencia de agua salobre, mezcla de mar y agua dulce)
- Flora: árbol de mangle/ helecho dorado/ mangle amarillo/ mangle rojo
- Fauna: ostras/ mejillones/ camarones/ peces/ cangrejos/ reptiles/ tigres de Bengala/ macacos



### • **Bosque tropical seco**

- Clima: Cálido con una larga estación seca y una corta estación húmeda
- Flora: gouania/cicadas/teca
- Fauna: tigres/leopardos/jaguares/perezosos/ dragón de komodo/lobo/rinocerontes





## ¿Qué son un árbol y un bosque?

Paisaje forestal y diversidad forestal en el mundo



### Selva tropical

- Clima: Caliente y muy húmedo
- Flora: muy variada, principalmente plátanos/ orquídeas/poinsetias/árbol de caucho/ heliconias/cacao
- Fauna: serpientes/lagartos/cocodrilos/sapos/ salamandras/tritones/tucanes/colibri/tigre/ pantera/(numerosos insectos)

