



Identification et classification des services écosystémiques

Après avoir identifié les principales fonctions de l'arbre et de son environnement, les liens et la relation avec le paysage et expliqué la planification nécessaire et la gestion durable des forêts, nous arrivons à l'analyse des produits et services générés par nos forêts, qui sont naturelles et renouvelables et lorsque nous promouvons leur gestion et leur utilisation, nous générons une économie durable que nous appelons BIOÉCONOMIE FORESTIÈRE.

Ces produits et services sont appelés SERVICES ÉCOSYSTÉMIQUES et ont l'avantage d'être NATURELS car c'est la nature qui les génère et RENOUELABLES car ils ne s'épuisent pas, tant que l'on maintient la forêt en place et que l'écosystème est en bon état

Les services écosystémiques sont classés comme suit :

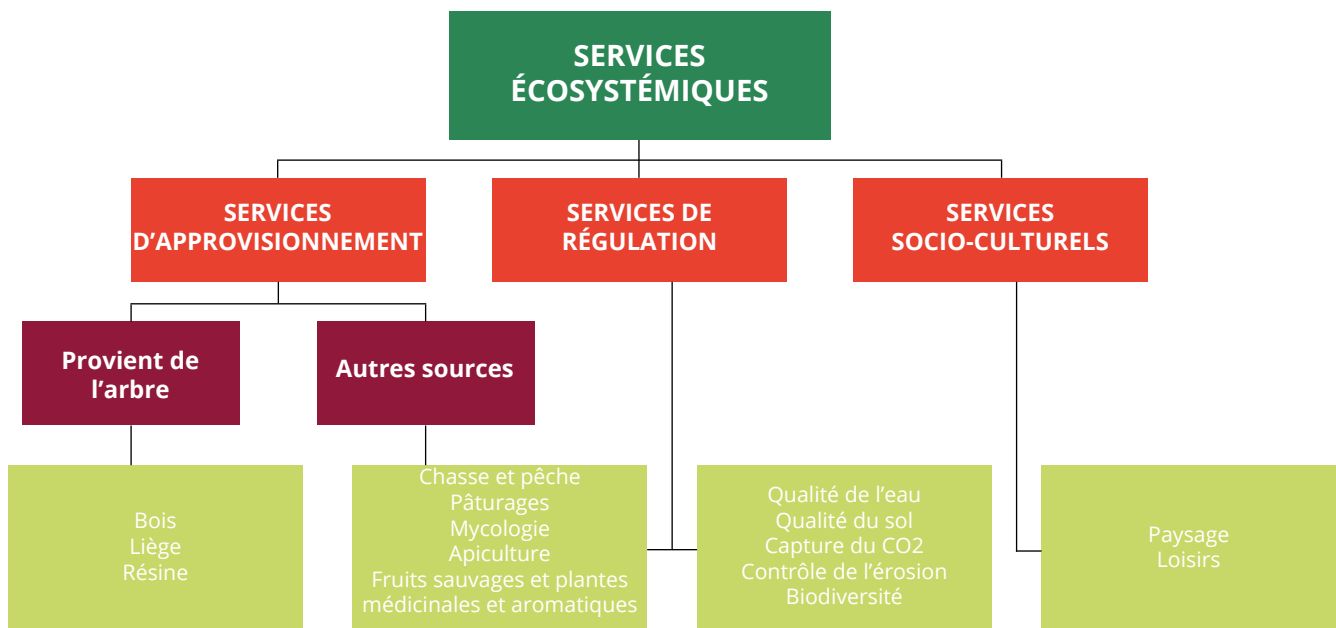
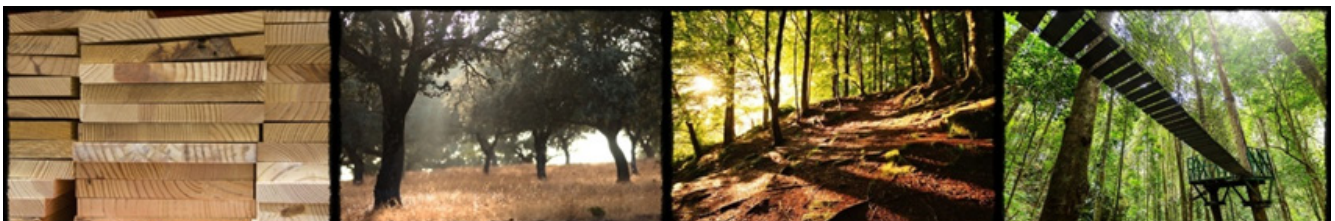


Schéma des services écosystémiques



Images des différents services écosystémiques



La bioéconomie forestière basée sur les services écosystémiques

Identification et classification des services écosystémiques

SERVICES D'APPROVISIONNEMENT : Ce sont les biens et les matières premières fournis par un écosystème. Nous pouvons trier ces services provenant de la forêt comme suit :

VENANT DE L'ARBE :

- Bois
- Liège
- Résine
- Feuilles et aiguilles

DE LA FAUNE ET DE LA FLORE EN FORÊT :

- Les animaux capturés lors de la chasse et de la pêche
- Les pâturages
- Les champignons
- Le miel des apiculteurs travaillant en forêt (acacia, bruyère, tilleul...)
- Les fruits et les baies sauvages
- Les plantes médicinales et aromatiques

SERVICES DE RÉGULATION : il s'agit de services qui découlent des services écosystémiques clés et qui contribuent à réduire certains impacts locaux et mondiaux.

- La qualité de l'eau par la filtration à travers l'humus et les racines
- La qualité du sol et le contrôle de l'érosion : amélioration du sol par les feuilles et les mycorhizes, contrôles de l'érosion par les racines
- L'écrêtage des crues
- La capture du CO₂ dans le bois et dans les sols forestiers
- Le contrôle de l'érosion
- La biodiversité, la forêt ne faisant pas l'objet de perturbation forte par les Hommes et n'utilisant que très peu de produits chimiques, elle fournit des habitats favorables à la biodiversité
- La forêt est aussi un espace où les flux de gènes sont importants et où les travaux de sélection de cultivar s'accompagne toujours de conservation de la diversité génétique par exemple avec EUFORGEN en Europe.

SERVICES SOCIO-CULTURELS : il s'agit des services liés aux loisirs, à la récréation ou aux aspects plus généraux de la culture.

- La préservation du paysage
- Les espace de loisirs en plein air : vélo, randonnée, parcs de loisirs, etc.