



Baso-kudeaketa jasangarria
Zer da baso-plangintza?



Basoaren kudeaketaren balantze ekonomikoa

Helburua : Jardueraren xedea da ikasleek baso-kudeaketarekin lotutako sektoreak ezagutzea eta balantze ekonomikoa egiten ikastea.

Materialak : Ikasleek taldeka egingo dute lan. Basoaren kudeaketan inplikaturako sektore bakoitzari dagokion talde bakoitzari txartel bat emango zaio, non jarduera egiteagatik ordaindu behar zaien edo ordaindu behar duten zenbatekoa agertzen den. Jarduera-orrian agertzen den taulan, baso-jabeen taldeak, irakaslearen laguntzarekin, zenbatekoak idatzi beharko ditu, balantzea egiteko.

Jarduera hasi aurretik, irakasleak dokumentu honen amaieran dauden talde bakoitzaren txartelak inprimatu eta moztu beharko ditu.

Garapena : Ikasleak 9 taldetan banatzen dira, baso-jabeak eta mendiaren kudeaketan inplikaturako sektoreak ordezkatzeko dituztenak:

- Zurginak eta egurginak: +15.000 €
- Abeltzainak: +2.000 €
- Basozainak: -1.000 €
- Ehiztariak: +3.000 €
- Txangozaleak: +300 €
- Bideak konpontzeko langileak: -3.000 €
- Basoak birlandatzeko langileak: -5.000 €
- Perretxiko-biltzaileak: +500 €

Talde bakoitzak bere identifikazio-txartela edukiko du eta bertan adieraziko da dirua ordaindu edo irabaziko duten eta zenbat. Taldeek zer egiten duten partekatu beharko dute, hau da, adierazi beharko dute zerbitzu edo produktu baten truke ordaintzen duten edo, aitzitik, lan batengatik kobratzen duten eta zehazki zenbat. Baso-jabeen taldeak batuketak eta kenketak egin beharko ditu, balantzearen azken emaitza lortu arte.



Baso-kudeaketa jasagarria

Zer da baso-plangintza?

Baso-plangintzaren parte garrantzitsu bat da mendiaren kudeaketa irabazten dugunaren eta ordaindu behar dugunaren arteko emaitza. Jasagarritasun-irizpideak betetzeko, jasagarritasun ekonomikoa barne, balantzeak ez luke negatiboa izan beharko.

Goazen emaitza kalkulatzera!!

BALANTZEA	ZENBAT IRABAZTEN DUGU	ZENBAT ORDAINTZEN DUGU
BASOKO EGURRA SALTZEAGATIK		
ABEREK LARREK ERABILTZEAGATIK		
BASOZAINAREN LANAGATIK		
MENDIKO BIDEAK KONPONTZEAGATIK		
BASOTIK ERAMATEN DITUZTEN PERRETXIKOENGATIK		
EHIZTARIEK MENDIAN EHIZA EGITEAGATIK		
TXANGOZALEEK BASOAN KANPATU DEZATEN		
ZUHAITZAK MOZTU DITUGUN LEKUETAN BERRIZ LANDATZEAGATIK		
GUZTIRA		
BALANTZEA		



Baso-kudeaketa jasangarria
Zer da baso-plangintza?

Irakaslearentzako soluzioa :

BALANTZEA	ZENBAT IRABAZTEN DUGU	ZENBAT ORDAINTZEN DUGU
BASOKO EGURRA SALTZEAGATIK	15.000	
ABEREK LARREK ERABILTZEAGATIK	2.000	
BASOZAINAREN LANAGATIK		1.000
MENDIKO BIDEAK KONPONTZEAGATIK		3.000
BASOTIK ERAMATEN DITUZTEN PERRETXIKOENGATIK	500	
EHIZTARIEK MENDIAN EHIZA EGITEAGATIK	3.000	
TXANGOZALEEK BASOAN KANPATU DEZATEN	300	
ZUHAITZAK MOZTU DITUGUN LEKUETAN BERRIZ LANDATZEAGATIK		5.000
GUZTIRA	20.800	9.000
BALANTZEA	+ 11.800	



Baso-kudeaketa jasangarria
Zer da baso-plangintza?

ZURGINAK ETA EGURGINAK



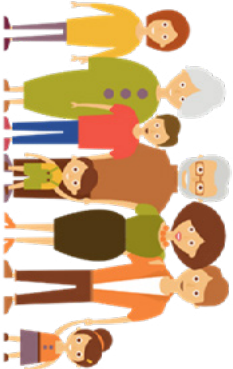
Guk basoko zura
aprobetxatuko dugu eta,
zuraren truke, 15.000 €
ordainduko ditugu.

ABELTZAINAK



Abeltzainak gara eta gure
abereak zuen mendiko
bazkarekin elikatzen
dira; bazka horren truke,
2.000€ ordainduko
ditugu.

BASO-JABEAK



Baso-jabeak gara eta gure
mendiarren kudeaketaren
kontuak egingo ditugu

EHIZTARIAK



Ehiztariak gara eta,
zuen mendian ehizatu
ahal izateko, 3.000 €
ordainduko dizkizuegu.



Baso-kudeaketa jasangarria
Zer da baso-plangintza?

PERRETIXIKO- BILTZAILEAK



Gehien gustatzen zaiguna perretxikoak hartzera joatea da. Zuen mendira perretxikoak hartzera joateagatik, 500 € ordainduko dizkizuegu.

TXANGOZALEAK



Mendira joatea gustatzen zaigu.
Zuen mendian kanpatu ahal izateko, 300 € ordainduko dizkizuegu.

BASOZAINAK



Basozainak gara eta basoa zaintzen eta babesten egiten dugu lan. Gure lanaren truke, 1.000€ ordaindu behariko dizkigute.

BASO- PLANTAZIOETAKO LANGILEAK



Gure lana da zuhaitzak landatzea horiek moztu dituzten lekuetan.
Gure lanaren truke, 5.000 € ordaindu behariko dizkigute.

BIDE-ERAIKUNTZA



Bideak eraikitzen eta konpontzen lan egiten dugu, mendiko txoko guztietara hel zaitzen.

Gure lanaren truke, 3.000€ ordaindu beharko dizkigute.



Baso-kudeaketa jasagarria
Zer da baso-plangintza?