



Baso-kudeaketa jasangarria
Zer da Baso-kudeaketa Jasangarria?



Baso-kudeaketa jasangarriari buruzko kasu praktikoa

- Helburua :** Jardueraren xedea da ikasleek baso-birsorkuntzako etapak identifikatzea.
- Materialak :** Lehenengo partean, irudi grafiko batzuk eta kasu praktikoa baten enuntziatua aurkeztuko dira eta, bigarrean, soluzioa erakutsiko da.
- Garapena :** Taldeka, ilustrazioak ordenatu beharko dituzte, hau da, adierazi beharko dutenon abiatzen den eta zeintzuk diren basoa birsortzea lortu arteko faseak. Identifikatu beharko dituzte masa birsortzea lortzeko burutzen diren ekintzak eta justifikatu beharko dute zergatik egiten den jarduketa bakoitza eta zein den lortu nahi den helburua. Soluzioa bigarren partean dago, enuntziatuaren ostean.



Baso-kudeaketa jasangarria
Zer da Baso-kudeaketa Jasangarria?

Baso-kudeaketa jasangarriari buruzko kasu praktikoa

Baso heldua denean, hau da, zuhaitzak geldoago hazten direnean eta, horrenbestez, CO₂ gutxiago xurgatzen dutenean eta plagekiko eta gaixotasunekiko sentiberagoak direnean, zuhaitz horietako zura aprobetxatzeko eta basoa birsortzen hasteko une egokia da. Birsorkuntza hori lortzeko, zuhaitz guztiak aldi berean moztu beharrean, hobe da zuhaitzka apurka-apurka mozten hastea, okerrenak edo gaixorik daudenak kenduz eta amaierara arte utziz osasuntsuenak eta indartsuenak.

Geratzen diren azkenengo zuhaitz horiek izango dira baso berri bat osatu ahal izateko kalitate handiko hazi ugari sortuko dituztenak, baso heldu bat bilakatu arte hazi egingo dena.

Adibide honetan, masa heldua ikus dezakegu, non koniferoak nagusitzen diren. Bertan, bisorkuntza naturala lortu nahi dugu, zuhaitzik onenen haziekin.

Ordenatu behar dituzue ilustrazioak: nondik abiatzen gara eta zeintzuk dira basoa birsortzea lortuko arte jarraitu beharreko faseak. Identifikatu behar dituzue masa birsortzea lortzeko burutzen diren ekintzak eta justifikatu beharko duzue zergatik egiten den jarduketa bakoitza eta zein den lortu nahi den helburua.

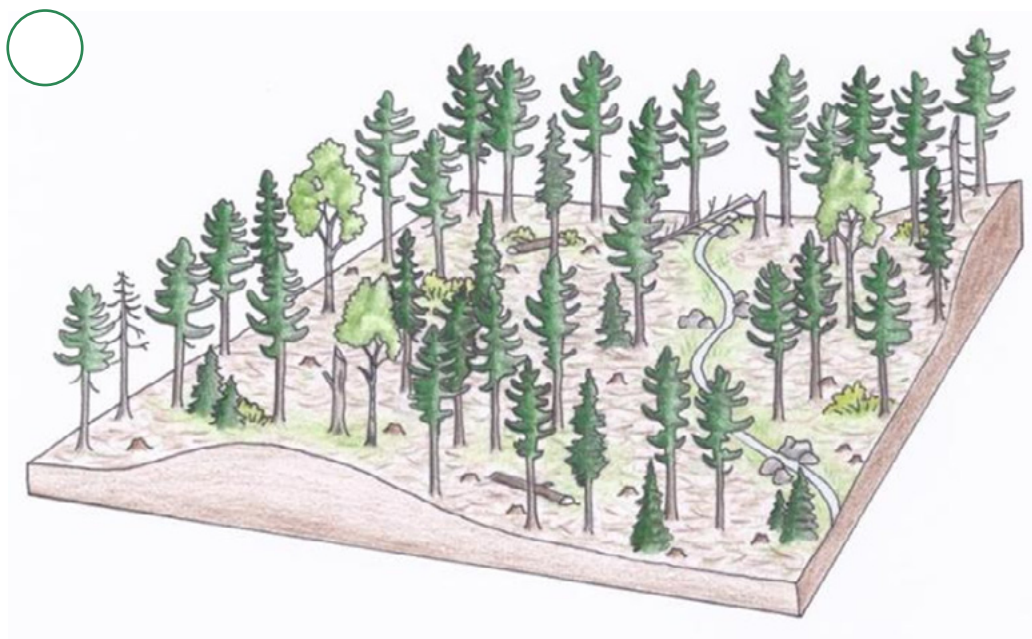
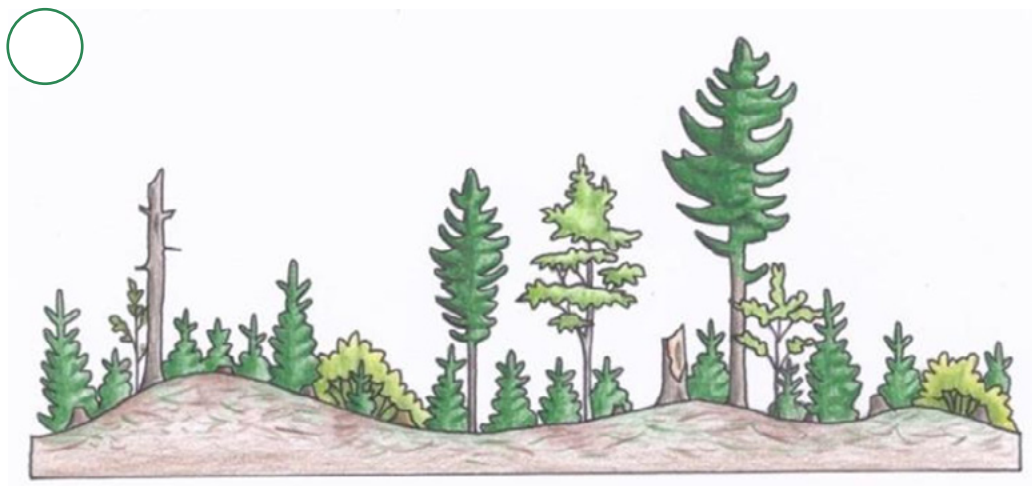
(Pista: ilustrazio batzuek gauza bera irudikatzen dute baina bi ikuspegi desberdinetatik):





Baso-kudeaketa jasangarria

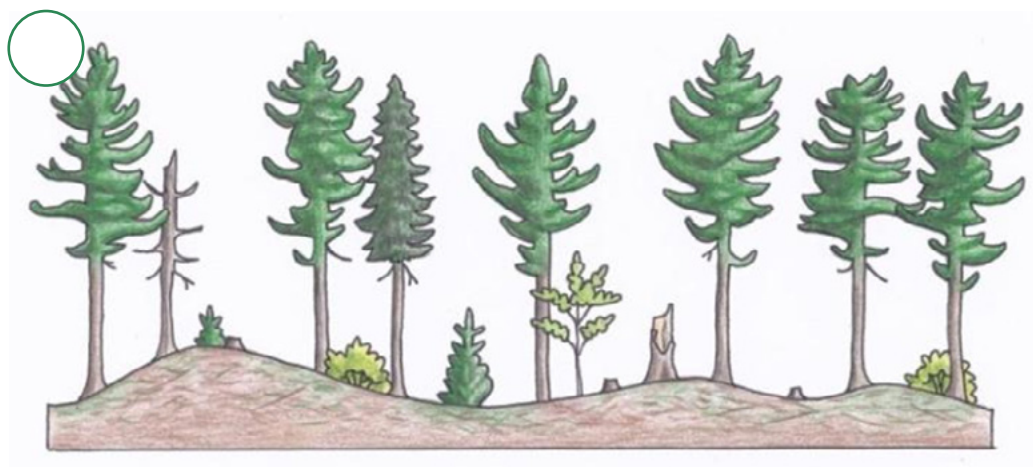
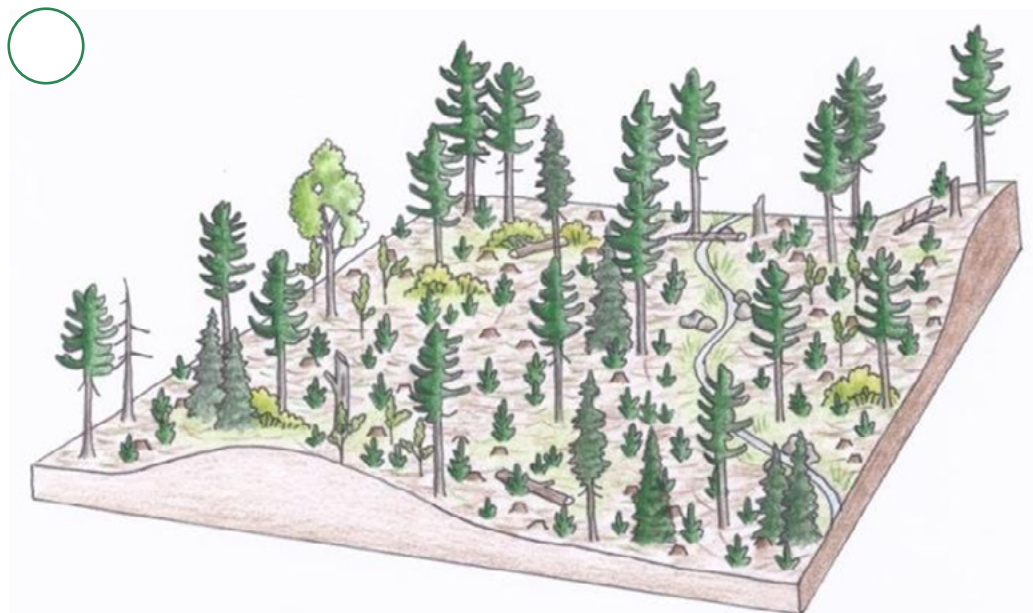
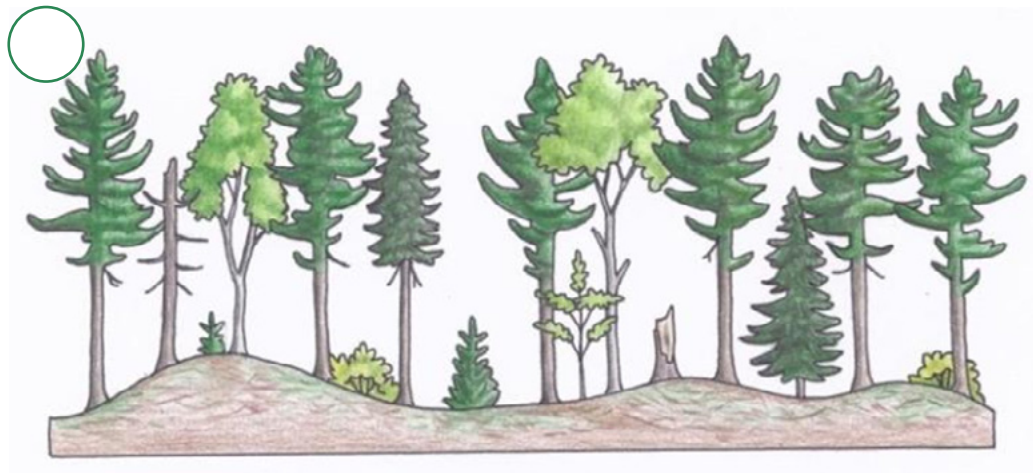
Zer da Baso-kudeaketa Jasangarria?





Baso-kudeaketa jasangarria

Zer da Baso-kudeaketa Jasangarria?





Baso-kudeaketa jasangarria

Zer da Baso-kudeaketa Jasangarria?

Irakaslearentzako soluzioa:

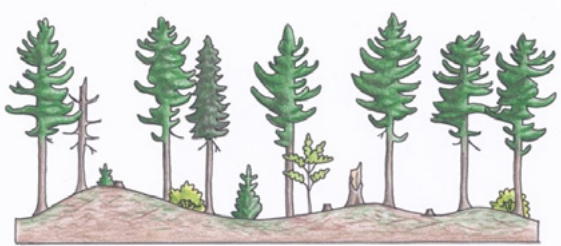
Esan bezala, masa heldu bat da, non koniferoak nagusitzen diren; bertan, birsorkuntza naturala lortu nahi dugu, zuhaitzik onenen haziekin.

1



Hemen ikus dezakezu abiapuntutzat hartutako hasierako egoera:

2a



Lehenik eta behin, zuhaitz helduak kenduko ditugu apurka-apurka; hasiko gara kentzen gaixorik daudenak, asko hazi ez direnak, okertuta daudenak...

2b



Hurrengo irudian, masaren aireko bista ikus dezakezue, zehazki, lehendabiziko jardueraren ostean.

3a

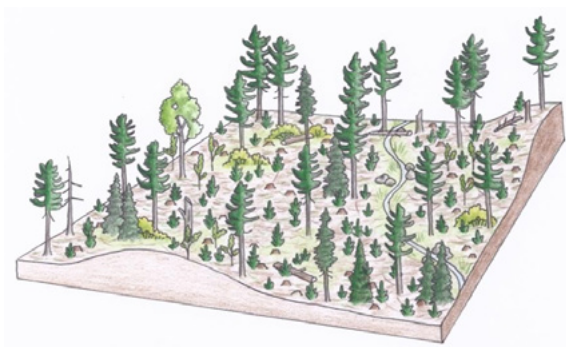


Bigarren fase batean, jarraituko da zuhaitz helduak mozten eta zuhaitzik onenak baino ez dira utziko; izan ere, zuhaitzik osasuntsuenak eta indartsuenak nahi ditugu, oso kalitate oneko hazi asko edukitzeko. Horrela, libre dagoen espazioa handitzen dugu eta,aldi berean, leku zabalagoak irekitzen ditugu, argi gehiago sar dadin. Dagoeneko ikus daitezke lehendabiziko jarduketaren ostean geratutako lekuetan hazi diren pinu txikiak.



Baso-kudeaketa jasangarria
Zer da Baso-kudeaketa Jasangarria?

3b



Aireko bistan, ikusten da pinu gutxiago daudela zutik eta birsortutako berria nabarmentzen dela lurzoruan.

4a



Azkenengo jarduketan, pinuzko oin helduak kentzen amaitu genuen. Beti errespeta ditzakegu gunean sakabanatutako hostozabalak, pinu batzuk eta oraindik zutik dauden zuhaitz hilak, baliagarriak direlako animalia basatiak babesteko eta basoen biodibertsitatea aberasten dutelako.

4b



Ikus dezakegu nola hazi diren jaio ziren pinu txikiak eta nola sortzen duten gazteagotutako masa berria, antzeko adinetakoak direlako guztiak. Pinu gazteek hazten jarraituko dute, berriro ere baso heldu bat osatu arte.