



Baso-kudeaketa jasagarria
Zer da baso-plangintza?



Basoaren kudeaketaren helburuak

Helburua : Jardueraren helburua da ikasleek azaldu ditzatela mendiak izan ditzakeen erabileren justifikazioa eta irizpideak, eta azkenean lehentasunen hurrenkera bat adostu dezatela baso hipotetiko baten helburuen artean.

Materialak : Talde bakoitzaren identifikazio-irudiak eta talde bakoitzari laguntzen dioten argudioak, horien laguntzarekin guztiek ikasi dezaten zer ekarpen egiten duen bakoitzak.

Garapena : Ikasleak 6 taldetan banatzen dira. Talde horiek baso-jabeak ordezkatzuko dituzte, eta baita mendiaren kudeaketan inplikaturako sektore batzuk ere:

- Zurgintzako langileak eta egurgileak
- Abeltzainak
- Ehiztariak
- Mendiko ibiltariak eta txangozaleak
- Ziza-biltzaileak

Talde bakoitzak bere identifikazio-irudia izango du, bere jarduerari buruzko argudioekin.

Irakasleak bere jarduerari atxikitako zerrenda eman beharko dio talde bakoitzari.

Taldeek azaldu beharko dute, ikasle guztien aurrean, zer egiten duten, zer ekarpen egiten dioten mendiaren kudeaketari eta nola garatzen duten euren jardura. Guztien artean, taldeen arteko lotuneak eta gatazka-puntuak aurkitu beharko dituzte, eta, azkenean, baso-jabeen taldeak lehentasunen hurrenkera bat definitu beharko du bere basoko helburuen artean.

ZURGINTZAKO LANGILEAK ETA EGURGILEAK



Zura eskuratzea basoaren kudeaketaren iturri ekonomiko nagusietako bat da, errenagarria izaten laguntzen baitu.

Plangintza ezarri behar da noiz, non eta zenbat moztzen den.

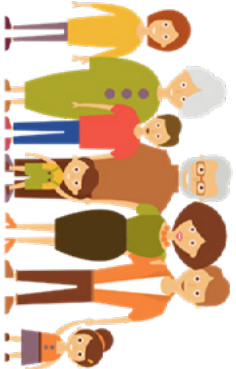
Baso-aprobetxamenduetan esker, baso gaztetuagoak, osasuntsuagoak eta serdagoak lortzen dira, eta, horiaz, erresistentzia handiagoa dute izurrite eta gaitxotasunen aurrian eta beste gertara natural batzuen aurrian, hala nola haizeetarako.

Baso-aprobetxamenduetan esker, suteak gertatzeko arriskua murriztu dezakegu, eta suteak gertatu gero lortuko dugun hain kaltegarria ez izatea: landare-erregai guxiago egongo da, zuhaitzen adaburuen arteko distantzia handitu egiten da, eta, horiaz, hedapena zailagoa izaten da; basoa zirkulazio gutxiagoa duen suetak sortu ditzakegu, eremuaren arteko hedapena eragozteko, eta abar.

Eremu bateko zuhaitzak moztu ondoren, basoa lehengoratzera lortu behar da, dela modu naturalarekin, zuhaitz hurbilien haziei esker, dela modu artifizialekin, landaketaren edo eremuntzaren bitartez.

Aprobetxamenduen bidez zura lortzen dugun, hau da, erakuntzan dagoen material natural eta berritzagarri bakarrak gainera, beste erabilera askotarako balio du: altzariak, papera, suariakoa egurra, biomasa, etab.

BASO-JABEAK



Baso-jabeen interesa da euren mendietako baliabideen eskuragarritasuna epe luzean mantentzea.

Mendiaren kudeaketa ekonomikoki jasangarria izatea behar dute; izan ere, defizitarra izango balitz, orduan ez litzateke jasangarria izango eta azkenean abandonatuko lukete.

Euren mendietan hobekuntzak egin behar dituzte, hala nola landaketak, aberentzako puztuak, edo bidetarako konpondu; horregatik, sarrera ekonomikoak izan behar dituzte hori guztia finantzatzeko.

Eurentzat beharrezkoa da mendiaren erabilierak bateragarriak izatea, hau da, inplikaturako sektoreen arteko gatazkarik ez egotea.

Baliabideen jasangarritasuna mantendu dadin, ezinbestekoa da kudeaketa modu arautuan egitea eta guztiek ezarritako arauak betetzea.

ABELTZAINAK



Basoetako abeltzaintza-jarduera lagungarria da baso garbi mantentzeko, zuhaitzaren presentzia gutxituz. Basoak garbi daudenean, suteak gertatzeko arriskua murriztu egiten da.

Aberreen presentzia lagungarria da habesura dauden eta abeltzaintzarik gabe desagertuko liratekeen flora espezieak dituzten habitat babestu batzuen iraupenerako.

Kudeaketaren plangintza zehaztu behar da zer-nolako aberreek bazkatu dezaketen eremu bakoitzean, eta zenbat aberre egon daitezkeen bazkatzen, toki bakoitzean dagoen belar kantitatearen arabera; zehaztu behar da, halaber, zer garaitan bazkatu daitezkeen kalterik sortu gabe.

Abeltzaintzak enplegua eta aberastasuna sortzen ditu landa-ingurunean.

EHIZTARIAK



Ehiztariak esparru naturalak behar dituzte euren jarduera garatzeko.

Haietarako, basatzenaren populazioak kontrolatzen dira; hori egin ezean, populazio horiek kontrolik gabe haziko lirateke eta kalteak sortuko lituzkete, bai baso-inguruneetan, bai lur landuan eta baita hiriguneetan ere.

Haien jarduera araututa dago; hau da, esaten zaie non, noiz eta zer ehizatu daitezkeen.

Halaber, ehiza-garaiak ere ezartzen dira, gainerako espezieei eragozpenik ez sortzeko.

Kasu askotan, halebek dira bidetarako egoera onean mantentzen dituztenak, zeren eurentzat beharrezkoak baitira euren ehiza-guneetara iristeko.

Ingurunea errespetatu behar dute, hots, mendian ez dute hondakinik ez zaborrik utzi behar.

Baso-kudeaketa jasangarria
Zer da baso-plangintza?



ZIZA-BILTZAILLEAK



Gero eta jende gehiago joaten da mendira zizak biltzera, naturan egiten diren jarduera gustukoenetako bat baita.

Zizak biltzen direnean, errespetuz jokatu behar da, kalterik sortu gabe, hurrengo urteetan ere zizak egon daitezzen.

Ziza-biltzailleek jakin behar dute basoek badituztela jabeak; horregatik, baso batzuetan jarduera hori araututa dago: baimenduta dagoen kantitatea soilik eraman dezakezu, eta kasu batzuetan ordaindu ere egin behar da zizak hartu eta eramateko. Ordaintzen den diruarekin baso-jabeak lagunitzen zaio bere basoa kudeatzen jarraitzeko, eta horrela etorkizunean ere bertara joan ahal izango da zizak hartzera.

TXANGOZALEAK ETA MENDI-IBILTARIAK



Asko gustatzen zale denbora naturan ematea eta naturaz gozatzea.

Errespetuz eta modu zibikoan egin behar dute; basoan ez da ez hondakinik ez zaborrik utzi behar.

Landeretza eta fauna errespetatu behar dituzte; garrantzitsua da ingurunea ez hondatzea. Halaber, iturriak, errekek eta ibaiak errespetatzea ere da garrantzitsua.

Ezin da sua edozein lekutan egin, ezta edozein unetan ere. Basorako sortu daitekeen arrisku nagusietako bat suteak dira.

Jarraibideak errespetatu behar dituzte, hala nola: txakurrak lotu gabe ez eramatea; zeharkatzen dituzten atakak eta atek ixtea; piknik-guneetako altzarik errespetatzea; seinaleak errespetatzea, baten bat dagoenean, eta abar.

Basoetako aisialdiko jarduera lagungarria da landa-eremuetako garapen ekonomikorako eta ingurumen-hezkuntzarako: gainera, badu funtzio sozial bat, zeren ingurune natural bat eskaintzen baitu jarduerak sende eta lagunekin garatzeko.



Baso-kudeaketa jasangarria
Zer da baso-plangintza?