



Zer dira zuhaitza eta basoa?
Baso-paisaia eta munduko baso-dibertsitatea



Jarduera munduko baso motak ordezkatzzen ditut

Helburua : mundua hobeto ezagutzea, klima eta basoa lotzen ikastea.

Materialak : Munduaren mapa paperean / etiketa edo marrazki txikian, basoen eta baldintza klimatikoen izenarekin
Maparen ideia : baso ekuatoriala / baso boreala / baso epela / baso mediterraneo / erorkorra / koniferoak / beroa / hotza / hezea / lehorra / indartsua / ertaina / ahula.

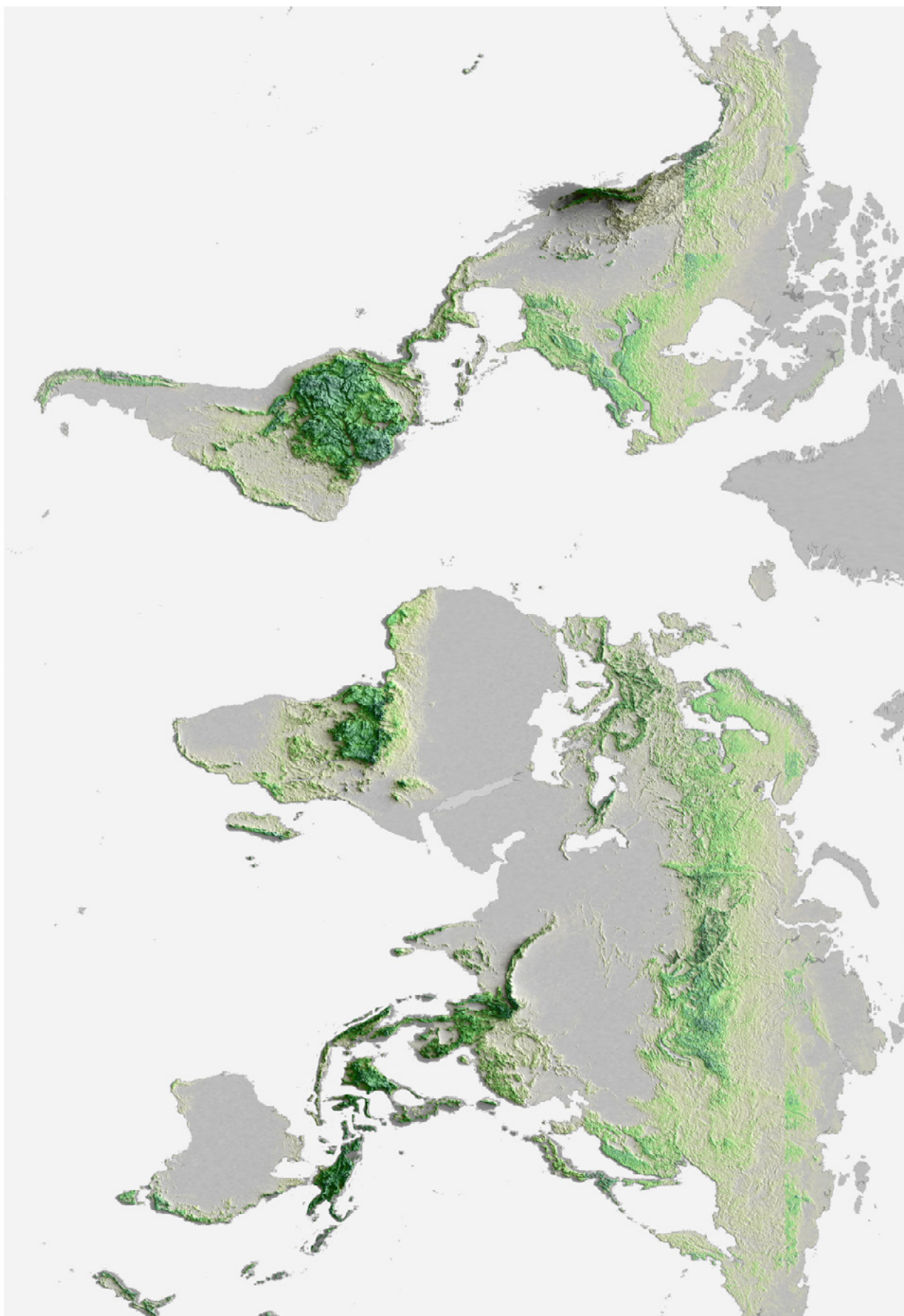
Déroulement : jarduera hau jolas bat bezalakoa da, non ikasleek munduko leku desberdinei buruz ikasten duten, baita baso desberdinak zerekin lotzen diren ere. Irakasleak baso bakoitza deskribatu ondoren (irudiak erabiliz), hurrek irudiak munduko mapan jarri beharko dituzte, klima ere deskribatuz (tenperatura/euria), ahal izanez gero.
Jarraian agertzen den mapamundia munduko baso guztiei dagokie. Beraz, ikasleek basoak ordezkatu behar dituzte berdegune hauetan.

Lexikoa:

- Hosto erorkorreko zuhaitza, hosto zabalekoa. Hosto erorkorreko landareak ere esaten zaie, eta hostoak galtzen dituzte urtearen zati batean.
-
- Koniferoak, orratzekin eta kono itxurako fruitu batekin. Landare iraunkorrak edo hosto iraunkorrekoak ere esaten zaie, eta hostoak urte osoan mantentzen dituzte. (Praktikan, orratz baten bizitza askoz laburragoa da orratz hori daraman zuhaitzarena baino)



Zer dira zuhaitza eta basoa? Baso-paisaia eta munduko baso-dibertsitatea





Zer dira zuhaitza eta basoa?

Baso-paisaia eta munduko baso-dibertsitatea



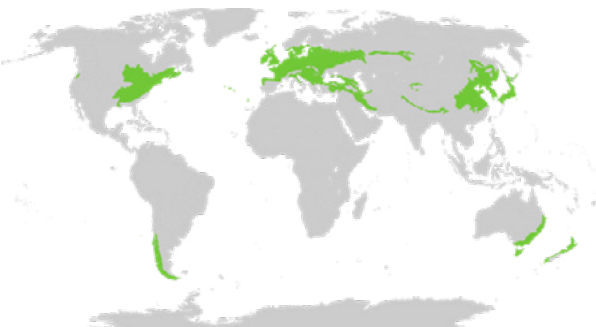
Baso boreala edo taiga

- Klima: negu luzeak eta oso hotzak plubiometria ertaina edo altua dutenak
- Flora: basa pinua/izeia/izeia/haltza eta egur gogor batzuk : urkia/haltza.
- Fauna: katamotza/elk/otsoa/azeria/kastorea/marte/hare



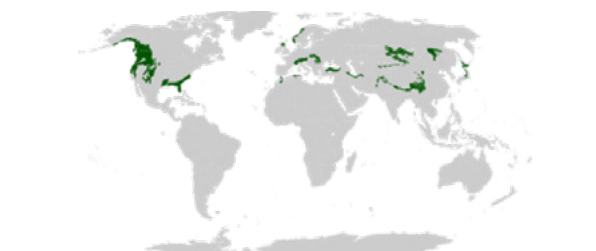
Baso epel erorkorra

- Klima: epela (beroa udan eta hotza neguan) eta euri ugari urte osoan
- Flora: haritza/besarkada/karpetatxoa/pagoa/astigarra
- Fauna: urtxintxa/mulota/ kastorea/ mapatxea/otsoa/ azeria/ basurdea



Koniferoen baso epela edo mistoa (sarritan lur zoru pobrea da)

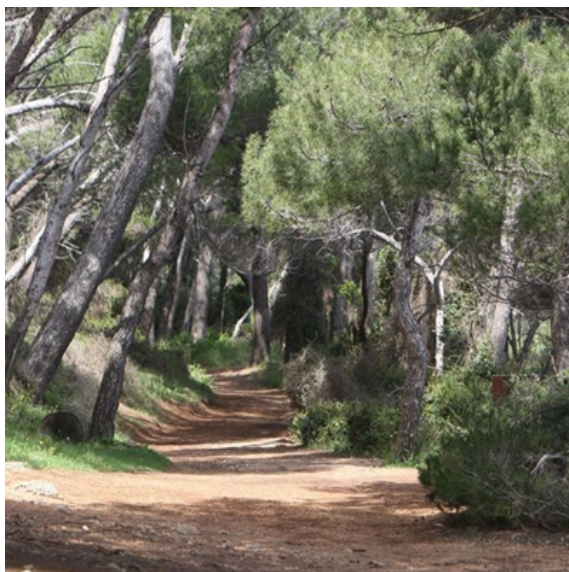
- Klima: epela (beroa udan eta hotza neguan) urte osoan euri ugariarekin
- Flora: zedroa/ altzifrea/ izeia/ ipurua/ piñua/ izeia/astigarra/ sekuoia
- Fauna (baso epel hosto erorkorrekoa baino apur bat aberatsagoa): oreinak/urtxintxak/hartz arreak/arranoak





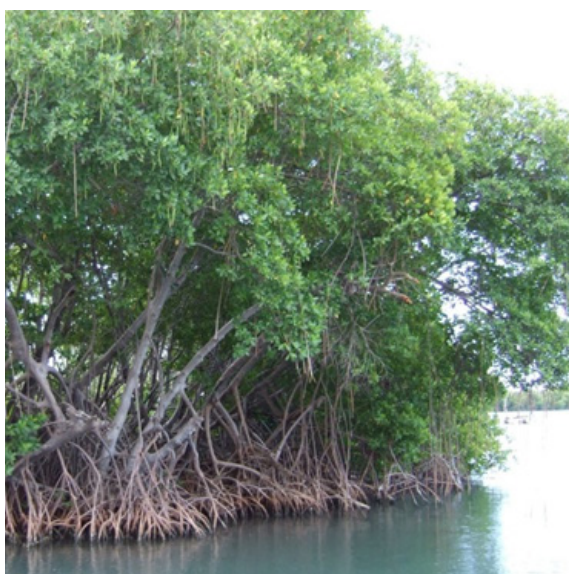
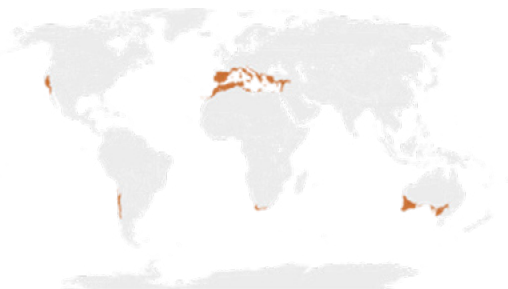
Zer dira zuhaitza eta basoa?

Baso-paisaia eta munduko baso-dibertsitatea



Baso mediterraneoa

- Klima: udak oso beroak eta lehorrak dira neguak suabeagoak (haize bortitzak eta urtaro lehorrean maiz suteak)
- Flora: gurdi pinua/haritzta/erromeroa/labanda/erainotza
- Fauna: katamotza/serbitzaria/lehoinabarra/arrano inperiala/lehoinabarra/orein bizargina



Urpean edo manglarrean dagoen basoa

- Klima: Beroa eta hezea (mareak, urgazia, itsasoaren eta ur gezaren nahasketa)
- Flora: mahuka zuhaitza/iratze urreztatua / mangle horia/ mangle gorria
- Fauna: ostrak/ muskuiluak/ izkirak/ arrainak/karramarroak/ narrastiak/ bengala tigreak / makako tigreak



Baso tropikal lehorra

- Klima: Epela, urtaro lehor luze eta urtaro heze laburra dituena
- Flora: gouania/orbanak/teka
- Fauna: tigreak/lehoinabarrak/jaguararak/nagiak/komodoa guan/otsoa/errinoa





Zer dira zuhaitza eta basoa?

Baso-paisaia eta munduko baso-dibertsitatea



Baso tropikala

- Klima: Beroa eta oso hezea
- Flora: oso anitza plantanoak batez ere/Orchidae/poinsettia/hevea/heliconia/kakaoa
- Fauna: sugeak/lagartoak/kokodriloak/sapoak/salamandrak/uhandreak/tukanak/kolibriak/tígrimak/panterak/(intsektu ugari)

