



Zer dira zuhaitza eta basoa?

Zuhaitzaren funtzionamendua anatomia, fisiologia eta hazkundea



K E B B E

Fotosintesiaren mekanismoak ulertzea

Elodea landarearen orri baten behaketa mikroskopikoa

- Helburua :** Jarduera honen helburua fotosintesiaren mekanismoak ulertzea da.
- Materialak :** Zuhaitz-orria/Mikroskopia/Objektu-ontzia/Bistoria/Marrazteko papera/Ura/Ur iodatua/Saiakuntza-hodia)
- Garapena :** Fotosintesiak landare-biomasa ekoizteko aukera ematen duela frogatzeko, esperimendu bat egin daiteke elodeako orriekin. Esperimendu hau zuhaitz-hostoaren zeharkako sekzioekin ere egin daiteke, baina behaketa pixka bat zailagoa bihurtzen da; ahalik eta zeharkako sekzio finenak aukeratu behar dira. Esperimendua egiteko, argian elodea orri bat jarri behar da egun batzuetan (3-4 egun). Eta elodea hosto bat, zenbait egunez iluntasunean jarria.

Ondoren, esperimenduaren egunean, bi orriak iododun ura duen plater batean jartzen dira (5 minutuz, gutxi gorabehera), eta orriak objektu-eramaileen eta objektu-estalkien artean muntatzen dira, mikroskopia behatzeko.

Emaitzak erakusten du argiaren eraginpean dauden orrietako kloroplastoak purpura/marroi kolorekoak bihurtzen direla, eta horrek adierazten du almidoia dagoela kloroplastoetan eta, beraz, landare-biomasaren ekoizpena. Aldiz, ilunean jarritako hostoak ez dira koloreztatzen, eta, beraz, ez dago almidoirik ekoizterik ilunpetan jarritako orrietan.

Landare-biomasaren ekoizpen hori, beraz, kloroplastoetan eta argia behar duen eraldaketa kimiko baten bidez gertatzen da. Fotosintesiaren erakustaldia. Hau ere aukera bat da behaketaren marrazki zientifiko bat egiteko mikroskopiaaren azpian.

Fotosintesiaren azalpen bideoa:

https://www.youtube.com/watch?v=H_2iPEY5sqQ



Zer dira zuhaitza eta basoa?

Zuhaitzaren funtzionamendua anatomia, fisiologia eta hazkundera

Iododun ura + ura

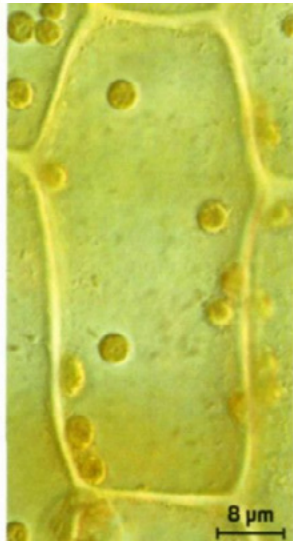
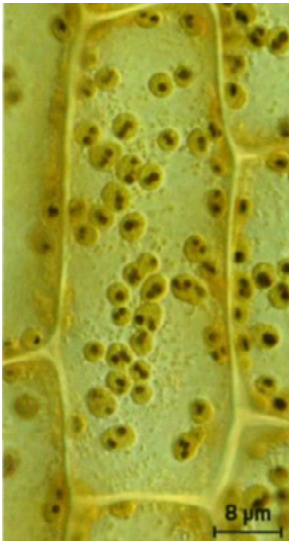
iododun ura + almidoia



Argipean

72 ordu iluntasunean

Saiakuntza-hodiekin esperimentu erraz bat egin daiteke, iododun ura almidoiarekin kontaktuan jarriz kolore-aldaketa ikusteko.



Elodea landarearen orri baten behaketa mikroskopikoa



Erramu arrosazko hosto baten zeharkako sekzioa

